



10^{ème} congrès
19, 20 et 21
mai 2026

La Saline Royale
Arc-et-Senans (Doubs)



service
de remplacement

■■■ S'engager - consolider - cultiver

LE MOT DU PRÉSIDENT



À l'heure où les mutations du monde agricole et des services qui l'accompagnent s'accroissent, notre réseau fait face à un défi majeur : concilier qualité de service et qualité de vie au travail. C'est dans cette perspective que s'inscrit notre 10^e congrès, qui se tiendra les 19, 20 et 21 mai 2026 à la Saline Royale d'Arc-et-Senans.

Depuis notre précédent congrès consacré à la QVCT, nous avons franchi une étape importante. Nous sommes passés d'une phase de sensibilisation à une dynamique d'action. Grâce à l'engagement des membres du réseau, de nombreux travaux ont été conduits, notamment dans le cadre du projet FACT, mais aussi autour de sujets essentiels comme le genre, les violences sexistes et sexuelles au travail ou encore les situations de remplacement dégradées, génératrices de charge mentale pour l'ensemble des acteurs.

Ce congrès marque une nouvelle étape : celle de l'appropriation collective et de la mise en œuvre concrète.

Nous avons fait le choix d'aborder la qualité de vie et des conditions de travail par un prisme central et structurant : la relation avec l'adhérent. Car cette relation, dès le premier contact et tout au long du parcours d'adhésion, influence directement les conditions d'exercice des agents de remplacement, mais aussi celles des collaborateurs administratifs et des élus.

À travers une approche innovante fondée sur un jeu sérieux, les congressistes seront invités à expérimenter, observer, analyser et enrichir leurs pratiques. L'objectif est clair : permettre à chacun de prendre conscience de son rôle et de sa responsabilité dans la construction d'un environnement de travail plus respectueux, plus équilibré et plus durable.

Ce congrès est aussi l'occasion de valoriser le chemin parcouru, de partager des outils concrets issus du terrain et de renforcer notre ambition collective : faire vivre les valeurs du Service de Remplacement pour engager un cercle vertueux d'amélioration continue de nos services.

Parce que la qualité de vie au travail ne se décrète pas, mais se construit collectivement, nous sommes convaincus que c'est en agissant sur la relation avec nos adhérents que nous pourrions durablement améliorer les conditions de travail de tous.

Corentin Lochon



SOMMAIRE

P. 3

- Qui sommes-nous ?
- La force de notre réseau pour sécuriser les exploitant(e)s agricoles, leur entreprise et la production agricole française

P. 4

- En appui aux politiques publiques

P. 5

- Profil des adhérents

P. 6

- Agent de remplacement, un métier porteur de sens
- Profil des agents

P. 7

- Des besoins de recrutement réguliers

P. 8

- Placer l'humain au cœur de nos transformations
- QVCT : un projet structurant au service des agents de remplacement

P. 9

- ATIRHA : une démarche pour mieux accompagner les situations de remplacement dégradées
- Dégenrons : mieux prendre en compte les enjeux de genre dans le réseau

P. 10

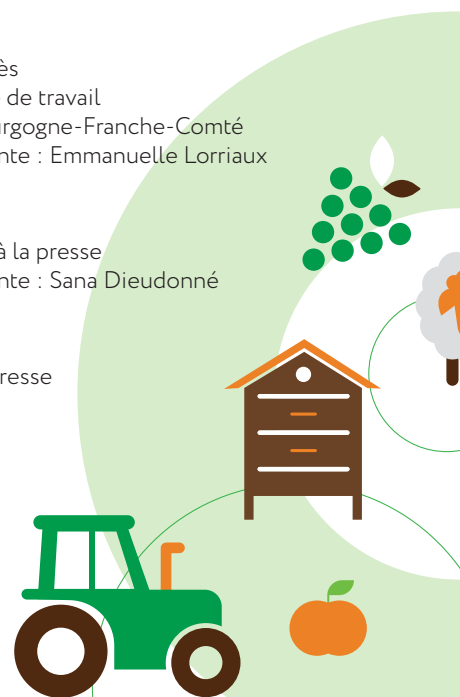
- 10^{ème} congrès
- Programme de travail
- L'Aract Bourgogne-Franche-Comté
- L'intervenante : Emmanuelle Lorriaux

P. 11

- Ouverture à la presse
- L'intervenante : Sana Dieudonné

P. 12

- Contacts presse



1. QUI SOMMES-NOUS ?

Les Services de Remplacement sont nés d'une idée simple mais déterminante : permettre aux agriculteurs de s'absenter sans mettre en péril leur exploitation.



Dès les années 1970, des agriculteurs se sont organisés pour répondre à ce besoin, avec l'ambition de rendre leur métier plus vivable. Structurés à partir de 1972 par les organisations professionnelles et syndicales, les Services de Remplacement se sont progressivement imposés comme un outil essentiel du modèle agricole français. En 1973, le Ministère des finances reconnaît officiellement leur rôle d'utilité sociale, marquant ainsi une prise de conscience rapide de l'État qui les identifie comme un levier concret pour améliorer les conditions de vie et de travail des exploitants agricoles.

Leur mission consiste à assurer le remplacement temporaire des exploitants, en mettant à leur disposition des agents de remplacement salariés. Ce modèle repose sur une organisation originale, permettant de remplacer des travailleurs non-salariés par des salariés formés, capables d'intervenir efficacement sur les exploitations. Au fil du temps, les Services de Remplacement se sont imposés comme un accompagnement clé à chaque étape de la vie des agriculteurs. Ils répondent aujourd'hui à une grande diversité de situations : congés familiaux (maternité, paternité, adoption), repos et temps libre, formation, engagement syndical ou professionnel, maladie, accident ou épuisement professionnel.

Portés par des valeurs de solidarité, d'engagement et d'épanouissement, les Services de Remplacement occupent aujourd'hui une place essentielle dans le paysage agricole. Acteurs de l'économie sociale et solidaire, ils contribuent à concilier continuité des exploitations et qualité de vie des agriculteurs.

2. La force de notre réseau pour sécuriser les exploitant(e)s agricoles, leur entreprise et la production agricole française.

296

Services de Remplacement présents sur tout le territoire métropolitain et l'Île de La Réunion

3000

agricultrices et agriculteurs bénévoles

65 000

chefs d'exploitation agricole adhérents

18 000

agents de remplacement

5 millions

d'heures de remplacement réalisées chaque année

470

collaborateurs administratifs



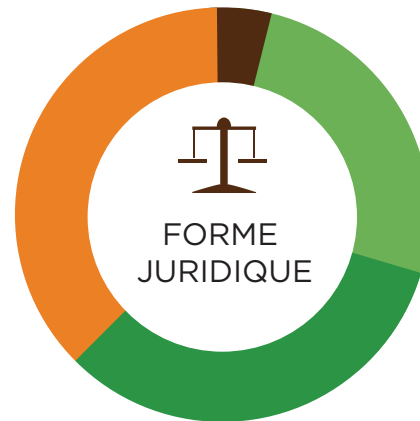
3. EN APPUI AUX POLITIQUES PUBLIQUES

Les Services de Remplacement apportent leur soutien et leur contribution à de nombreuses politiques publiques :

- **Les politiques d'approvisionnement et de souveraineté alimentaires**, en assurant la continuité du fonctionnement des exploitations agricoles et la poursuite de la production lors de l'absence de leurs membres ;
- **Les politiques sanitaires**, en assurant la surveillance et les soins aux cheptels, en particulier lors de départs précipités d'exploitants (maladie, accident, hospitalisation, décès, suicides, emprisonnement, ...) ;
- **Les politiques de santé et familiales**, à travers les remplacements pour motifs médicaux, le répit pour épuisement professionnel, les congés de maternité et de paternité, les congés pour hospitalisation ou décès d'un enfant, les congés pour vacances ;
- **Les politiques de protection des biens et des personnes**, en permettant aux agriculteurs de se former pour devenir sapeur-pompier volontaire et de s'absenter pour faire des interventions ;
- **Les politiques d'emploi, de formation et de mobilité professionnelles**, en permettant aux agriculteurs de se former et d'évoluer professionnellement, en créant des emplois et en formant des salariés dont une partie deviendra elle-même exploitant agricole, contribuant également à la politique de renouvellement des générations ;
- **Les politiques de développement agricole et rural**, en permettant aux agriculteurs d'être acteur du développement et de l'innovation au sein de leur territoire.

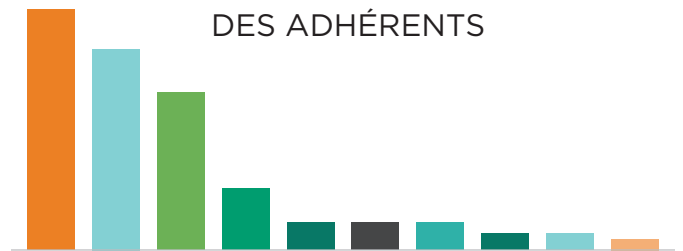


4. PROFIL DES ADHÉRENTS

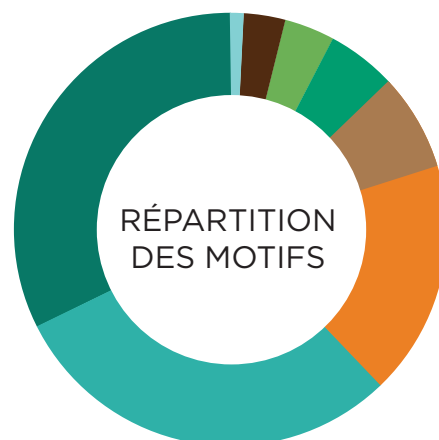


● SCEA 4 % ● EARL 25 % ● Individuel 34 % ● GAEC 37 %

PRINCIPALES PRODUCTIONS DES ADHÉRENTS



● Bovins laits 53 % ● Grandes cultures 43 % ● Bovins allaitants 36 %
 ● Ovins 11 % ● Volailles 5 % ● Porcins 5 % ● Caprins 5 %
 ● Viticulture 3 % ● Maraichage 3 % ● Arboriculture 2 %



● Formation 1 % ● Répit pour épuisement professionnel 3 %
 ● Mandat syndical 4 % ● Complément de main d'œuvre 5 %
 ● Congés de paternité 7 % ● Congés de maternité 18 %
 ● Maladie, accident répit et décès 30 % ● Congés 32 %



5. AGENT DE REMPLACEMENT, UN MÉTIER PORTEUR DE SENS

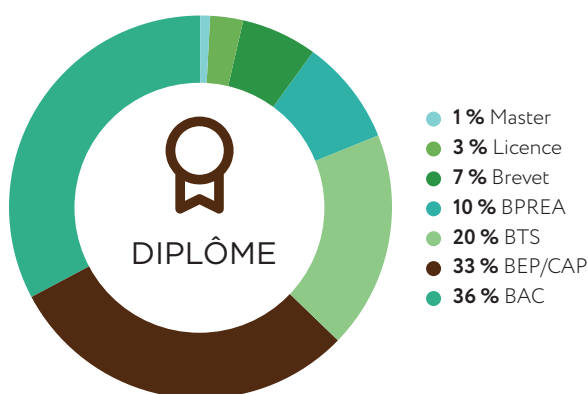
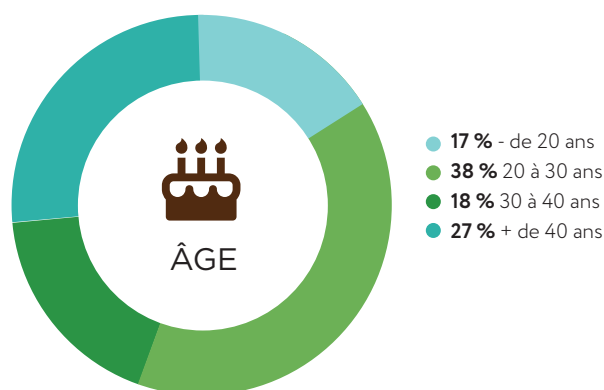
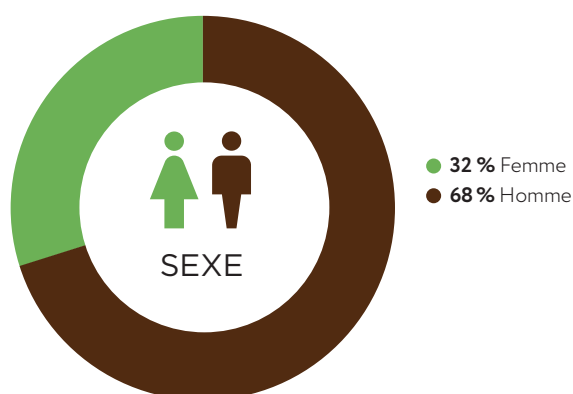
Les Services de Remplacement emploient chaque année 18 000 agents dont 2 300 en CDI.

Leur mission est **de remplacer les exploitants agricoles** qui souhaitent ou qui sont contraints de quitter momentanément leur exploitation. Ils interviennent sur des **types d'exploitation extrêmement variés** (élevage, grandes cultures, polyculture élevage, ...), pour des **durées variables** (de quelques heures à plusieurs semaines) et des **activités différentes**. Ces aspects font la force et la spécificité de ce métier.

Outre leurs compétences techniques, les agents de remplacement doivent aimer le **changement**, savoir **s'adapter, être réactif**, savoir gérer leur temps et organiser leur travail. Diversité des tâches, autonomie et responsabilité, **richesse des relations humaines**, acquisition de compétences, en font un métier à part entière !



6. PROFIL DES AGENTS



Évolution des effectifs

En 2024 18 000 agents dont 2290 en CDI



7. DES BESOINS DE RECRUTEMENT RÉGULIERS



Pour répondre aux besoins croissants de leurs adhérents, les Services de Remplacement recrutent régulièrement.

Des créations de poste ont lieu chaque année grâce au développement continu de l'activité, auxquelles s'ajoute le renouvellement des agents en place qui quittent l'association après une période de plusieurs mois à plusieurs années. Des opportunités d'emploi existent donc, les offres pouvant convenir à différents projets professionnels :

- Emploi d'étudiant durant les vacances scolaires ou activité en complément d'un autre emploi, en appui aux équipes permanentes lors des pointes d'activité ;
- Emploi stable avec la possibilité de faire carrière et d'y accroître ses compétences, avec une ouverture possible vers l'installation en agriculture.

Le profil des embauches est très varié. Le métier s'adresse tant aux femmes qu'aux hommes. Les niveaux de formation s'échelonnent du CAPA au BTS, en passant par des BEPA, BAC et Licence pro. Au-delà de la formation, l'expérience est très valorisée.

Les Services de Remplacement élargissent leur champ de recrutement et mettent en place des passerelles et des formations pour accueillir de nouveaux publics.

PLACER L'HUMAIN AU CŒUR DE NOS TRANSFORMATIONS



Dans un contexte d'évolution des métiers et des attentes du terrain, le réseau des Services de Remplacement s'engage à faire évoluer ses pratiques pour mieux accompagner les agents, les adhérents et les équipes.

Trois projets structurants, menés à l'échelle nationale, illustrent cette dynamique collective et traduisent une ambition commune : améliorer les conditions de travail, renforcer les relations humaines et adapter nos accompagnements aux réalités rencontrées.

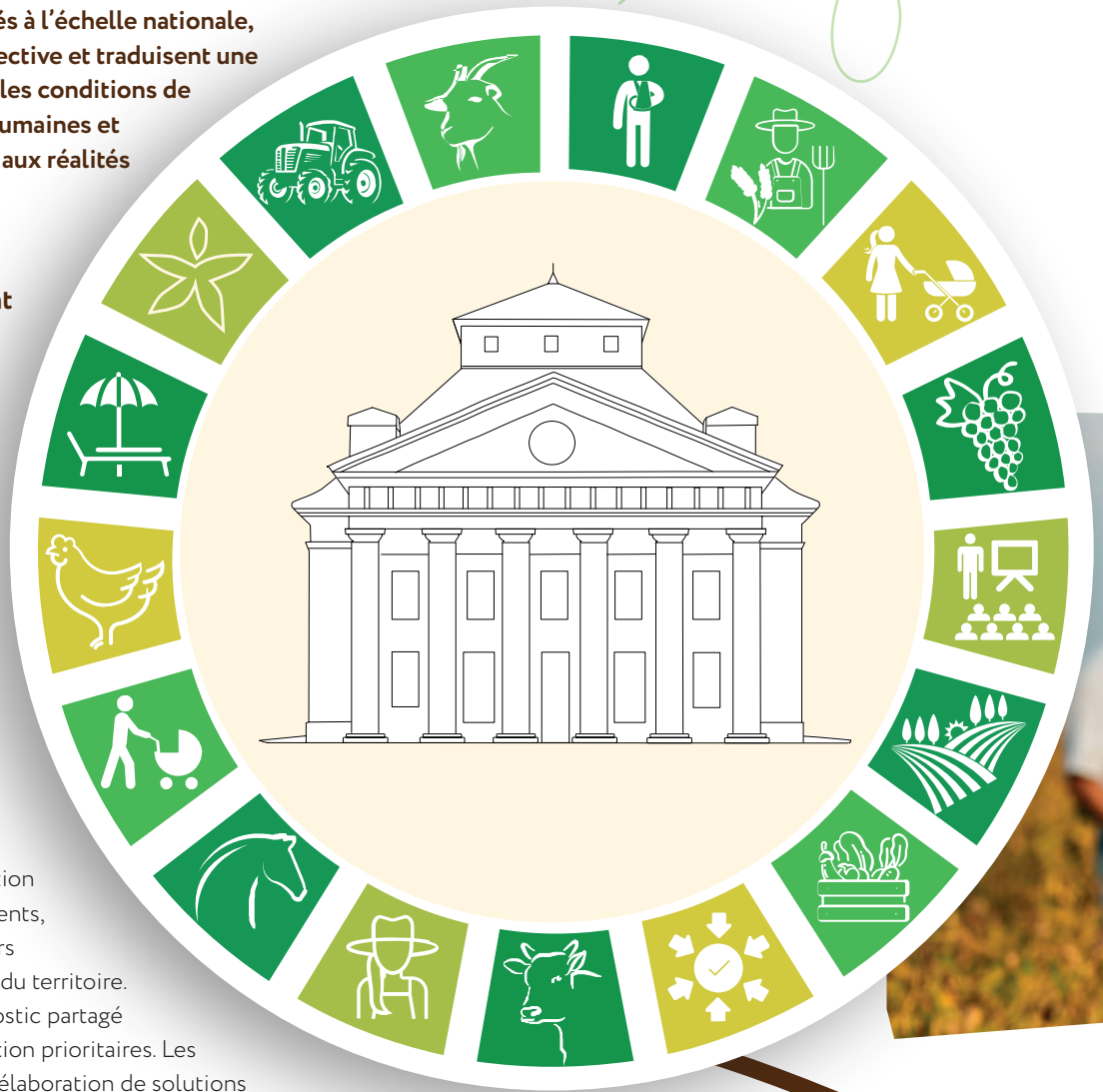
QVCT : un projet structurant au service des agents de remplacement

Engagé en 2025, le projet QVCT (Qualité de Vie et Conditions de Travail), porté par SR France en partenariat avec l'ANACT (Agence Nationale d'Amélioration des Conditions de Travail), vise à structurer et améliorer les pratiques en matière d'accueil et d'accompagnement des agents de remplacement au sein de nos associations et des exploitations adhérentes.

S'appuyant sur une large mobilisation du réseau, ce projet a réuni des agents, des adhérents et des collaborateurs administratifs issus de l'ensemble du territoire. Il a permis de construire un diagnostic partagé et d'identifier des axes d'amélioration prioritaires. Les réflexions menées ont conduit à l'élaboration de solutions opérationnelles adaptées aux situations rencontrées, tant en contexte d'urgence que de non-urgence.

Huit expérimentations ont été retenues. Elles portent notamment sur l'amélioration des parcours d'intégration, la préparation et l'accompagnement des missions de remplacement et la construction d'outils de suivi. Leur déploiement est prévu courant 2026.

Un premier projet centré sur les conditions de travail et l'organisation, au service d'un accompagnement plus structuré et harmonisé.



ATIRHA : une démarche pour mieux accompagner les situations de remplacement dégradées.

Le projet ATIRHA (Accompagner Les Transmissions, Installations et Relations Humaines en Agriculture), porté par six réseaux agricoles nationaux dont SR France, vise à replacer les relations humaines au cœur de nos accompagnements.

Pour ce faire, SR France a choisi d'axer son approche pour répondre aux enjeux qui se posent face aux situations de remplacement dégradées.

Ces situations dites dégradées sont des événements ou circonstances qui perturbent les conditions d'intervention sur l'exploitation ou l'organisation du Service de Remplacement. Elles se caractérisent notamment par une perte de repères, un manque de décisions claires et un sentiment d'impuissance des acteurs impliqués. Une première phase du projet a permis d'identifier les besoins et de recenser les pratiques existantes. Il entre désormais dans une phase de définition et de co-construction des accompagnements, avec l'appui de psychologues du travail et de collaborateurs du réseau.

Une approche complémentaire qui place les relations humaines au cœur des situations les plus sensibles.



DÉGENRONS : mieux prendre en compte les enjeux de genre dans le réseau.

Lancé en 2024 en partenariat avec 8 ONVAR (Organismes Nationaux à Vocation Agricole et Rurale), le projet Dégenrons vise à identifier et à mieux prendre en compte les enjeux liés au genre et leurs impacts sur les conditions de travail au sein du réseau.

Une première phase a permis de recueillir des témoignages qualitatifs d'agentes de remplacement, ainsi que de managers et d'identifier des situations rencontrées sur le terrain. Les résultats mettent en évidence plusieurs axes de vigilance, notamment en matière d'accès au métier, d'accompagnement et de prévention des violences sexistes et sexuelles.

Ces résultats constituent la base d'une seconde phase d'enquête quantitative. Par la suite, des travaux collectifs ont permis d'identifier des pistes d'action, qui portent sur le renforcement de la sensibilisation, la mise en place d'outils de signalement et l'évolution des procédures internes.

Ces trois projets témoignent d'une volonté commune : faire évoluer durablement les pratiques du réseau, en s'appuyant sur l'écoute du terrain, l'expérimentation et la co-construction de solutions adaptées.



10^{ème}
congrès

LES SERVICES DE REPLACEMENT EN CONGRÈS



200 congressistes, élus, collaborateurs et agents de remplacement, venus de toute la France se retrouveront durant 3 jours à Arc-et-Senans dans le Doubs pour poursuivre leurs travaux et réflexions engagés autour de la Qualité de Vie et des Conditions de Travail.

En partenariat
avec l'ARACT Bourgogne-Franche-Comté



L'Aract Bourgogne-Franche-Comté est l'Agence Régionale pour l'Amélioration des conditions de travail de l'établissement public administratif Anact.

Elle accompagne sur le territoire l'amélioration des conditions de travail des salariés et la performance globale des entreprises.

Elle est l'opérateur public pour l'amélioration de la Qualité de Vie et des Conditions de Travail (QVCT). L'Aract intervient au côté des professionnels des entreprises pour expérimenter, comprendre et diffuser des outils et méthodes qui facilitent la mise en œuvre de la QVCT. Son Comité Paritaire Régional composé des organisations patronales et salariales oriente et suit les activités qui permettent de développer un dialogue social de qualité.

PROGRAMME DE TRAVAIL

MARDI 19 MAI

Assemblées générales ordinaire et extraordinaire

- QVCT : le chemin parcouru depuis le congrès 2024 : état des lieux des travaux et échanges
- Présentation de la plateforme My Job Glasses

MERCREDI 20 MAI

L'accueil des adhérents, levier de la qualité de vie au travail des agent(e)s de remplacement

- Quand tout se joue dès le premier échange
- Situations dégradées et accueil, comment faire ?
- Garantir un cadre de mission respectueux, atelier de prévention des VSST, animé par l'Université de Grenoble
- Enrichir sa pratique
- L'appli Mon Service de Remplacement au service de la QVCT des agent(e)s de remplacement
- Présentations départementales et régionale

JEUDI 21 MAI

- Conférence « Questionner notre obsession pour la performance en s'inspirant du vivant : le rôle clé du Service de Remplacement » par Sana Dieudonné
- Discours de clôture



**AVEC L'ACCOMPAGNEMENT
D'EMMANUELLE LORRIAUX,
CONSULTANTE POUR
L'IFOCAP**

Issue du milieu agricole dans lequel elle a grandi, étudié et travaillé, Emmanuelle a été forgée avec des valeurs de coopération, de respect, de travail et d'épanouissement.

Après avoir travaillé comme commerciale export puis directrice d'un groupement de producteurs de pommes de terre, elle s'est reconvertie dans l'accompagnement humain.

Sa mission : révéler et développer les potentiels individuels et collectifs des acteurs du développement agricole, agroalimentaire et rural.

Depuis 5 ans elle évolue donc en tant que coach professionnelle, consultante et formatrice.

Ses domaines d'intervention : réflexion stratégique, intelligence collective, management, communication interpersonnelle, émergence et accompagnement de projets, gouvernance.





OUVERTURE À LA PRESSE

- Rendez-vous le 20 mai 2026 à partir de 18h30 et le 21 mai 2026 à partir de 10h30 à La Saline Royale d'Arc-et-Senans (25610)

MERCREDI 20 MAI

- L'appli Mon Service de Remplacement au service de la QVCT des agent(e)s
- Présentations départementales et régionales

JEUDI 21 MAI

- Conférence « Questionner notre obsession pour la performance en s'inspirant du vivant : le rôle clé du Service de Remplacement » par Sana Dieudonné
- Discours de clôture



L'INTERVENANTE : SANA DIEUDONNÉ

Docteure en biologie végétale, Sana Dieudonné évolue au sein de la recherche académique française. Issue d'un parcours scientifique spécialisé en sciences du vivant, elle s'est progressivement orientée vers l'étude du développement des plantes, en particulier les mécanismes liés à la floraison et à l'organisation du vivant.

Lors de ses interventions, Sana Dieudonné partage ses connaissances pour interroger nos modèles de performance et ouvrir de nouvelles pistes de réflexion sur les pratiques professionnelles.

Son parcours scientifique l'amène à analyser et explorer les logiques d'organisation, d'adaptation et d'équilibre présentes dans le monde végétal.



10^{ème}
congrès

LES SERVICES
DE REMPLACEMENT
EN CONGRÈS !



CONTACTS PRESSE

Service de Remplacement France

Lorenzo Squillace, 06 72 65 34 36,
lorenzo.squillace@servicederemplacement.fr

Service de Remplacement
Bourgogne-Franche-Comté

Jean Leconte, 06 19 78 08 27,
bourgogne-franche-comte@servicederemplacement.fr



service
de remplacement

■ ■ ■ S'engager - consolider - cultiver

servicederemplacement.fr